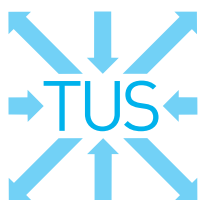


**Ihre Alarmübermittlung
Votre transmission d'alarme**



Das **alarmNET** von TUS ist das sicherste und zuverlässigste System, um in der Schweiz Alarme zu übermitteln. Auf der Basis modernster Technologien leitet es Alarm-signale und -meldungen rund um die Uhr vom Ort des Geschehens zur definierten Alarmzentrale weiter. Auf direktem Weg zum Ziel.

Im **alarmNET** ist alles enthalten, was Unternehmen, öffentliche Institutionen und Privatpersonen für die sichere Alarmübermittlung benötigen. Es ist flächendeckend verfügbar – selbst im hintersten Winkel der Schweiz genießen Sie mit einem **alarmNET**-Anschluss entspannte Verhältnisse.

Das **TUSNet** ist die Übertragungsplattform für die **alarmNET**-Dienste und damit das zentrale Element der Services von TUS. Es verbindet zuverlässig – was immer Sie wünschen: den Überfalltaster in der Bank mit der Polizei, die Brandmeldeanlage mit der Feuerwehr, das Kühlgerät im Labor mit der privaten Alarmzentrale oder den Einbruchmelder im Einfamilienhaus mit der Wachgesellschaft. Im **TUSNet** sind sämtliche relevanten Übermittlungstechnologien zu einem schlagkräftigen Ganzen vereint: Fällt der primäre Übertragungskanal aus, senden die Endgeräte automatisch über einen sekundären.

Le système **alarmNET** de TUS est le système de transmission d'alarmes le plus sûr et le plus fiable de Suisse. Développé sur la base des technologies les plus récentes, il transmet directement des signaux et des messages d'alarme du lieu où l'alarme a été déclenchée jusqu'à la centrale d'alarme définie, 24 heures sur 24 et sans panne.

alarmNET contient tout ce dont les entreprises, les institutions publiques et les particuliers ont besoin pour bénéficier d'une transmission sûre d'alarmes. Il est disponible partout en Suisse. Même dans les régions les plus reculées, avec un raccordement **alarmNET**, vous pouvez dormir sur vos deux oreilles.

TUSNet est la plateforme de transmission des services **alarmNET** et donc l'élément central des services fournis par TUS. Il relie avec la plus grande fiabilité tout ce que vous voulez: le bouton d'alarme anti-agression de la banque avec la police, l'installation de détection d'incendie avec le service du feu, le réfrigérateur du laboratoire avec la centrale d'alarme privée ou le détecteur d'effraction de la maison familiale avec la société de gardiennage. **TUSNet** rassemble, pour la transmission de données via IP, les technologies filaires et des réseaux de la téléphonie mobile dans un tout performant. En cas de panne du canal de transmission principal, les terminaux émettront automatiquement via le canal secondaire.

Staatsverträge und Bundesgesetze machen die europäischen Normen (EN) für die Schweiz verbindlich.

Die schweizerischen Brandvorschriften basieren auf der EN 54-21. Die landesspezifischen Ausführungen dazu sind in der Brandnorm und Brandschutzrichtlinie des VKF (Vereinigung Kantonalen Feuerversicherungen), sowie der Richtlinien des SES (Verband Schweizerischer Errichter von Sicherheitsanlagen) geregelt.

Die schweizerischen Einbruchmeldevorschriften basieren auf der EN 50131. Die landesspezifischen Ausführungen dazu sind in den Richtlinien des SES geregelt.

Für die spezifischen Gegebenheiten der Alarmübermittlung gilt die EN 50136.

Die Dienstleistung **alarmNET** erfüllt sämtliche Erfordernisse für eine konforme Alarmübermittlung in der Schweiz.

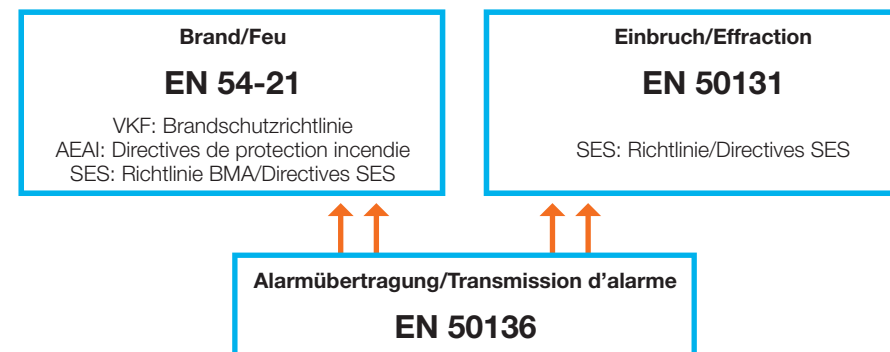
Les traités internationaux et les lois fédérales rendent les normes européennes (EN) obligatoires pour la Suisse.

Les prescriptions suisses en matière d'incendie se basent sur la norme EN 54-21. Les spécifications suisses y relatives sont régies par la norme d'incendie et la directive sur la protection contre l'incendie de l'AEAI (Association des établissements cantonaux d'assurance incendie), ainsi que par les directives de la SES (Association suisse des constructeurs de systèmes de sécurité).

Les prescriptions suisses en matière d'alarme d'intrusion se basent sur la norme EN 50131. Les spécifications suisses y relatives sont régies par les directives de la SES.

La norme EN 50136 s'applique aux conditions spécifiques concernant la transmission d'alarmes.

La prestation **alarmNET** remplit toutes les exigences d'une transmission d'alarmes conforme en Suisse.



Mit unserer Dienstleistung **alarmNET** sorgen wir schweizweit für die sichere Alarmübertragung.

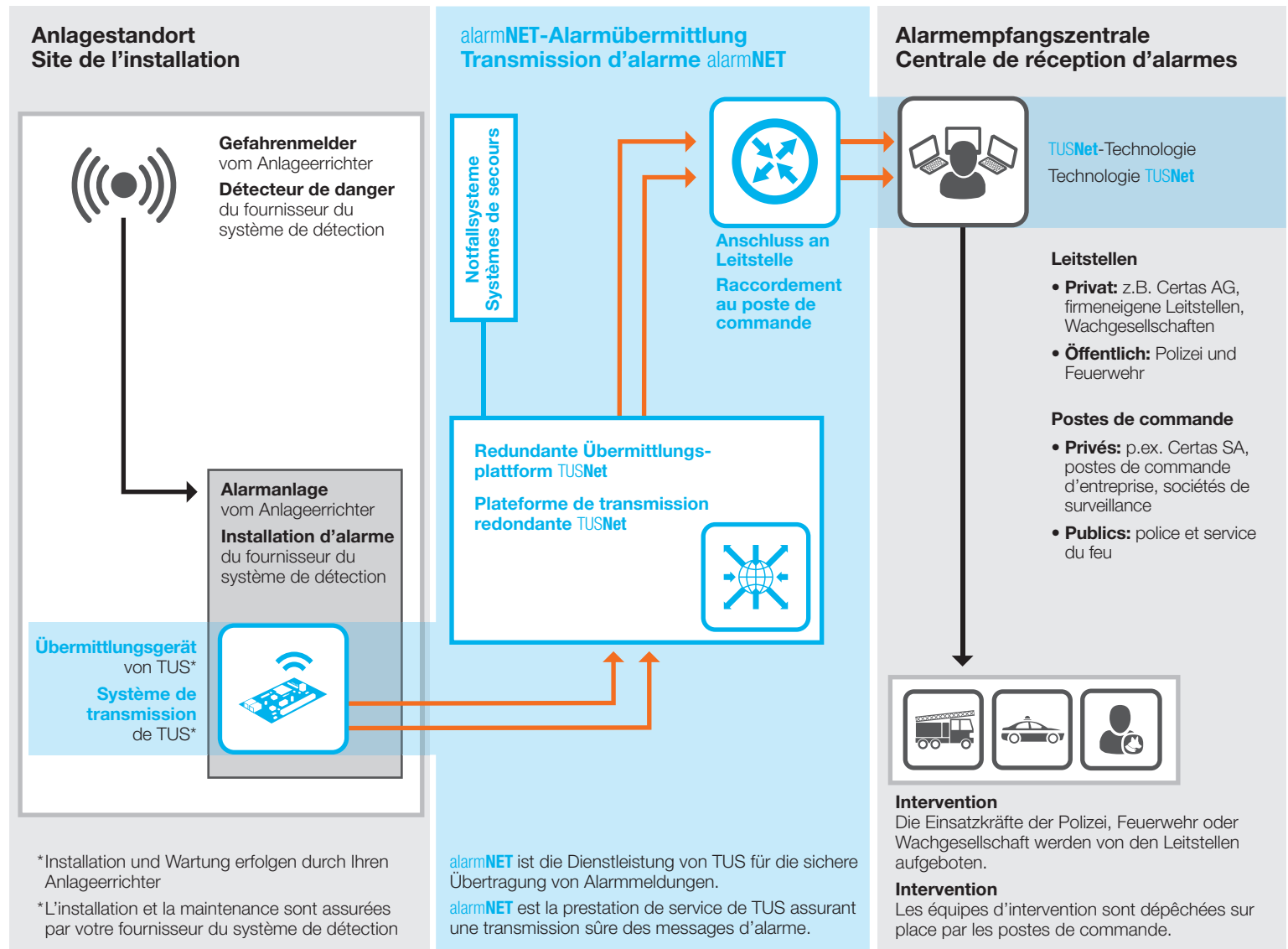
Die Alarmübermittlung von TUS

Das Alarmübermittlungsgerät sendet die Meldung an **TUSNet** – die zuverlässige Alarmübermittlungsplattform. Dafür können alle herkömmlichen Übertragungstechnologien eingesetzt werden. TUS gewährleistet die sichere Alarmübermittlung in jedem Fall: Dafür sorgt der redundante Aufbau der Übermittlungsplattform. Das schweizweit flächendeckende **TUSNet** übermittelt die Meldung an private und öffentliche Alarmzentralen.

Notre prestation **alarmNET** permet de transmettre des alarmes en toute sécurité dans toute la Suisse.

La transmission d'alarmes TUS

L'appareil de transmission d'alarmes envoie les messages à **TUSNet**, la plateforme fiable en termes de transmission d'alarmes. A cet effet, toutes les technologies de transmission usuelles sont appliquées. TUS garantit dans tous les cas une transmission d'alarmes sûre grâce à la structure redondante de la plateforme de transmission. **TUSNet**, qui couvre tout le territoire suisse, envoie les messages aux centrales d'alarmes privées et publiques.



Dienstleistungen für die Alarmübermittlung Prestations de service pour la transmission d'alarme

Die Basisdienstleistung **alarmNET** umfasst die Signalübermittlung von einem Objekt zu öffentlichen (Polizei, Feuerwehr) und privaten Empfangsstellen gemäss den geforderten Normen und Vorschriften im Sicherheitsbereich.

In den Abonnementskosten nicht inbegriffen sind namentlich allfällige von öffentlichen oder privaten Alarmempfangsstellen beanspruchte Gebühren für Dienstleistungen im Zusammenhang mit der Entgegennahme von Alarmen oder Meldungen aus der Alarmanlage sowie der Rückgabe von Befehlen an die Alarmanlage.

alarmNET Easy

Für Anlagen ohne besondere Anforderungen bezüglich der Überwachung der Übertragungswege. Zusatzfunktionen sind direkt ab dem Gerät oder als optionale Dienstleistungen verfügbar. Das 8 Kriterien-Gerät hat 2 Jahre Garantie und ist Eigentum des Abonnenten.

alarmNET Standard

Für Anlagen mit mittleren bis hohen Anforderungen bezüglich der Überwachung der Übertragungswege. Das Gerät kann auf bis zu 16 Kriterien erweitert werden und es stehen verschiedene optionale Dienstleistungen zur Verfügung. Das Gerät wird in Miete von TUS abgegeben. Die 7 × 24-Stunden-Störungsbehebung, sofern durch das Endgerät verursacht, ist gewährleistet und erfolgt kostenlos.

La prestation de base **alarmNET** comprend la transmission de signaux d'un objet vers les postes de commande publics (police, service du feu) et privés selon les normes et prescriptions requises dans le domaine de la sécurité.

L'abonnement ne couvre en particulier pas les éventuels frais facturés par les centrales d'alarme publiques ou privées pour les services fournis en relation avec la réception d'alarmes ou de messages du système d'alarme et l'envoi de télécommande au système d'alarme.

alarmNET Easy

Idéal pour les installations sans exigences particulières concernant la surveillance des voies de transmission. Les fonctions supplémentaires sont disponibles directement sur l'appareil ou en tant que prestations de service. L'appareil à 8 critères à deux ans de garantie et est la propriété de l'abonné.

alarmNET Standard

Pour les installations aux exigences moyennes à élevées concernant la surveillance des voies de transmission. La capacité de l'appareil peut être étendue jusqu'à 16 critères au maximum et divers services sont disponibles en option. L'appareil est proposé en location par TUS. La suppression de dérangements 7 jours sur 7, 24 heures sur 24 par l'installateur est garantie et gratuite, pour autant qu'ils soient causés par l'appareil.

Basisdienstleistungen Services de base	Easy	Standard
SIM-Karte inklusive Flatrate für die redundante Verbindung Carte SIM avec forfait pour la connexion redondante	✓	✓
Einbruch bis Grad 2 (SES), Brand bis Typ 2 (EN 54-21), Kategorie EN 50136-1 DP1 Effraction jusqu'au degré 2 (SES), Incendie jusqu'au type 2 (EN 54-21), catégorie EN 50136-1 DP1	✓	
Einbruch bis Grad 4 (SES), Brand bis Typ 1 (EN 54-21), Kategorie EN 50136-1 DP4 Effraction jusqu'au degré 4 (SES), Incendie jusqu'au type 1 (EN 54-21), catégorie EN 50136-1 DP4		✓
Erweiterung von 8 auf bis zu 16 Kriterien Extension de 8 à 16 critères au maximum		✓
Kaufgerät Appareil acheté	✓	
Mietgerät Appareil loué		✓
Garantie- und Servicepaket inklusive* Paquet de garantie et de service inclus*		✓

Optionale Dienstleistungen Services en option	
alarmDSL	Der preiswerte, dedizierte Internetanschluss für die Alarmübermittlung Le raccordement Internet économique et dédié à la transmission d'alarmes
alarmPLUS	Ihre Alarme per SMS, Sprachnachricht und eMail an weitere Empfänger weiterleiten Pour transmettre vos alarmes à d'autres destinataires, par SMS, message vocal et par e-mail
alarmVPN	Überwacher und sicherer Remotezugriff auf Ihre Anlagen und Systeme Accès à distance surveillé et sécurisé à vos installations et systèmes
alarmP2P	Fernwirken von einem Übermittlungsgerät auf ein anderes Téléaction d'un transmetteur sur un autre

*Bei Mietgeräten sind geräteseitige Störungsbehebungen, nötige Wartungsarbeiten sowie Geräteersatz bei Defekten durch den zuständigen Anlageerrichter enthalten.

*Pour les appareils loués, la levée des dérangements causés par le transmetteur, les travaux de maintenance ainsi que le remplacement des appareils en cas de défectuosité sont inclus et effectués par le fournisseur d'installation compétent.

Dienstleistungen für die Alarmübermittlung Prestations de service pour la transmission d'alarme

Optionale Dienstleistungen

alarmDSL ist ein spezielles xDSL-Angebot mit exklusiver Nutzung für die Alarmübermittlung im geschützten privaten IP-Netz. Mit **alarmDSL** komplettieren Sie Ihre **alarmNET**-Übermittlung mit einem zusätzlichen sicheren Übertragungsweg. Aus einer Hand erhalten Sie eine professionelle End-to-End-Überwachung von Ihrem Objekt bis in die Alarmempfangsstelle.

Mit **alarmPLUS** lassen sich Alarme per SMS, Sprachnachricht und eMail versenden. Das Produkt kann als Parallelalarm oder als freies Kriterium verwendet werden. Die Empfänger und Zusatzmeldungen können jederzeit selbständig über die Online-Plattform angepasst werden.

alarmVPN ist eine sichere und hoch verfügbare Lösung zur Nutzung von Remote Services. Über das installierte ipLINK-Übermittlungsgerät bauen Sie eine sichere VPN-Datenverbindung auf, über die Sie Daten bidirektional senden und andere Geräte steuern.

Mit **alarmP2P** können Sie unabhängig von einer Leitstelle von einem **alarmNET**-Übermittlungsgerät zu einem anderen fernwirken. Als Kunde können Sie so z.B. aus der Ferne eine Türöffnung auslösen.

Services en option

alarmDSL est une offre xDSL spéciale, exclusivement dédiée à la transmission d'alarmes dans un réseau IP privé et sécurisé. **alarmDSL** vous garantit un mode de transmission fiable pour votre transmission **alarmNET**. Vous bénéficiez d'un seul tenant d'une surveillance professionnelle de votre objet – de bout en bout, jusqu'à la centrale de réception d'alarmes.

Avec **alarmPLUS**, les alarmes sont transmises par SMS, message vocal et e-mail. Le produit peut être utilisé comme alarme en parallèle ou en critère libre. Les destinataires et les messages supplémentaires peuvent être personnalisés en tout temps et de manière indépendante via la plateforme en ligne.

alarmVPN est une solution sécurisée à haute disponibilité pour l'utilisation des services à distance. Le transmetteur ipLINK installé vous permet d'établir une liaison de données VPN sécurisée pour envoyer ensuite des données dans les deux sens et gérer d'autres appareils.

Avec **alarmP2P**, vous pouvez agir à distance d'un transmetteur **alarmNET** sur un autre, indépendamment du poste de commande. En tant que client, vous pouvez ainsi par exemple déclencher à distance l'ouverture d'une porte d'un site depuis un autre site, indépendamment du poste de commande.

Nutzung des TUS-SIM-Chips für Privatfunktionen (SMS, Sprachnachricht und eMail)

Der im ipONE-Alarmübermittlungsgerät enthaltene SIM-Chip kann für die Nutzung von Privatfunktionen (SMS, Sprachnachricht und eMail) verwendet werden.

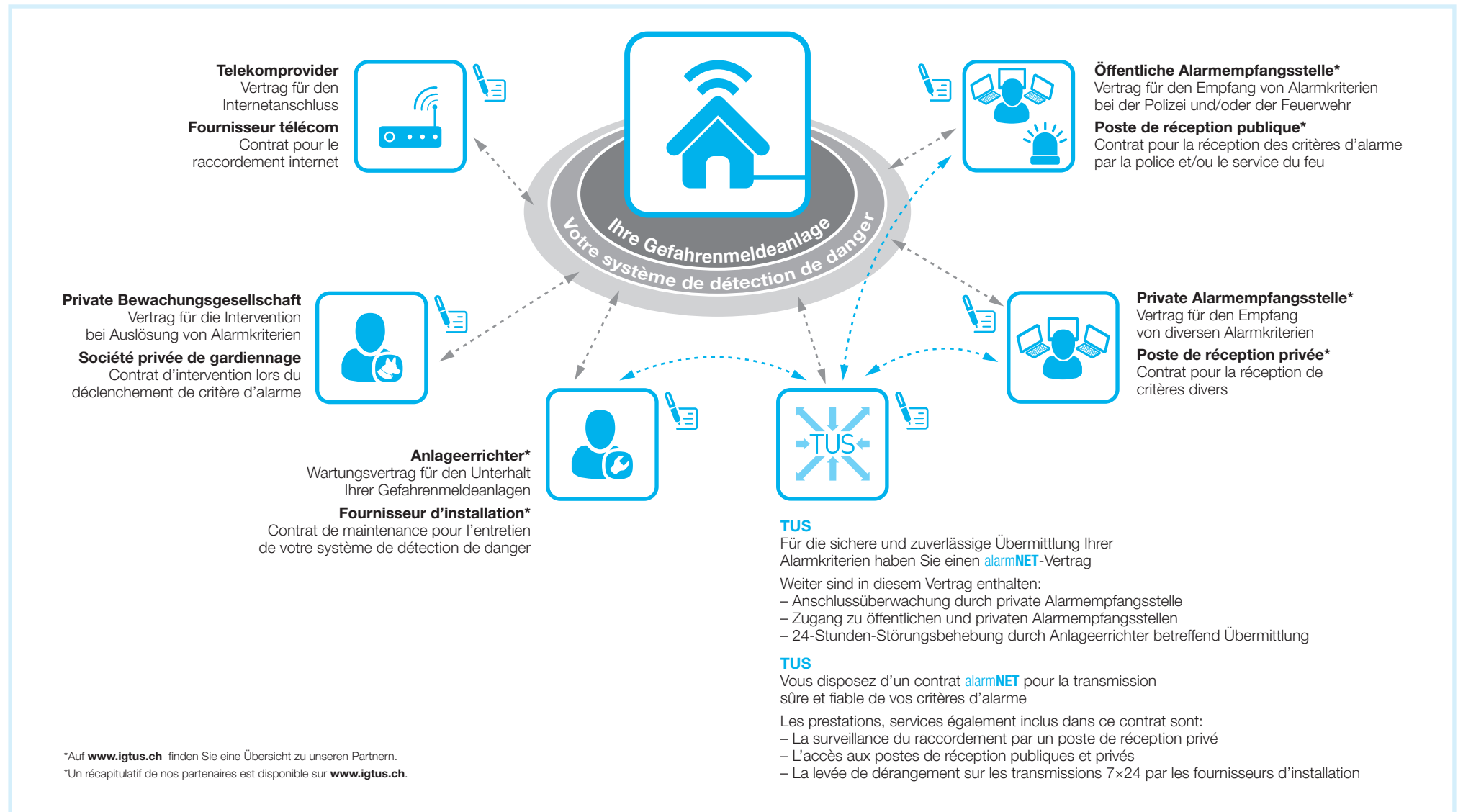
Weitere Informationen und die aktuellen Preise unter www.igtus.ch

Utilisation d'un SIM-Chip TUS pour des fonctions privées (SMS, message vocal et par e-mail)

Vous pouvez bénéficier des fonctions privées (SMS, message vocal et par e-mail) grâce au SIM-Chip installé dans l'appareil de transmission d'alarme ipONE.

Plus d'informations et les prix actuels sur www.igtus.ch

Mögliche Verträge zur Gefahrenmeldeanlage Les divers contrats relatifs aux systèmes de détection de danger

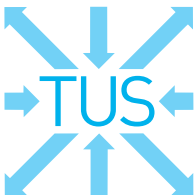


TUS – Sicherheit auf höchstem Niveau

TUS Telekommunikation und Sicherheit bietet – unter dem Produktnamen **alarmNET** – ihre Dienstleistungen als Alarmübermittlungsspezialistin in der Schweiz flächendeckend an. TUS ist eine Interessengemeinschaft der Securiton AG und der Siemens Schweiz AG, Building Technologies. Hinter den Leistungen von TUS stehen jahrzehntelange Erfahrung, modernes Know-how und beste Schweizer Qualität.

TUS – La sécurité au plus haut niveau

Sous le nom de produit **alarmNET**, TUS Télécommunication et Sécurité propose ses services de spécialiste des transmissions d'alarmes dans toute la Suisse. TUS est une communauté d'intérêts de Securiton SA et de Siemens Suisse SA, Building Technologies. Les prestations de TUS reposent sur des dizaines d'années d'expérience, un savoir-faire moderne et une qualité suisse du plus haut niveau.



Telekommunikation und Sicherheit

Alpenstrasse 20, 3052 Zollikofen
Tel. 031 910 19 10, Fax 031 910 19 20
info@igtus.ch, www.igtus.ch

Télécommunication et Sécurité

Alpenstrasse 20, 3052 Zollikofen
Tél. 031 910 19 10, fax 031 910 19 20
info@igtus.ch, www.igtus.ch